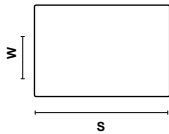


Przekroje podkładów kolejowych



Przekrój poprzeczny

Wymiary S x W x D maks.

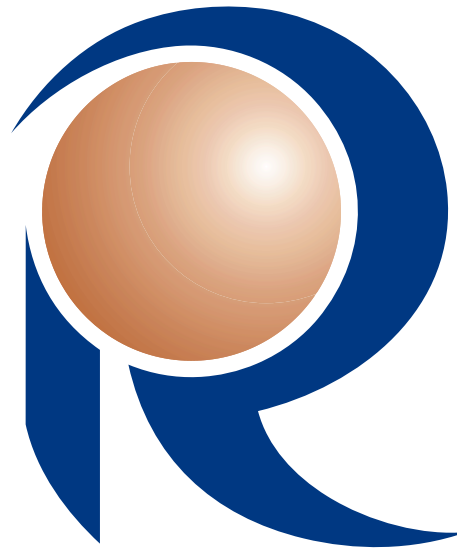


240 x 160 x 6000 mm
240 x 180 x 6000 mm
260 x 160 x 6000 mm
260 x 180 x 6000 mm



Ważne informacje:

- otwory na śruby w podkładach kolejowych muszą być nawiercone precyzyjnie
- miejsce przy główce śruby również musi być nawiercone
- należy używać śrub do podkładów kolejowych z okrągłym gwintem SS35
- podczas nadziewania i podnoszenia, należy się upewnić, że podkłady kolejowe nie są skręcone z uwagi na ich elastyczność (na przykład przez używanie dodatkowych wciągarek)
- maksymalne obciążenie osi to 16 ton
- maksymalna prędkość to 80 km/h



Reluma International GmbH

Główna siedziba
Hirschleithe 10
09518 Grossrueckerswalde
Niemcy

Gałąź
Beutenstrasse 1
96317 Kronach
Niemcy

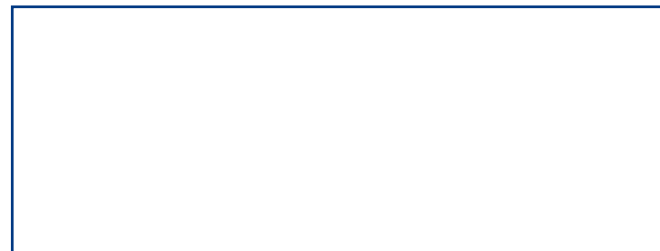
Kontakt
Telefon: +49 3735 / 668128-0
Telefax: +49 3735 / 668128-28
info@relumat.pl

Internet
www.reluma-international.com
www.facebook.com/relumat

Rejestr handlowy
Amtsgericht Chemnitz
HRB 27000

Numery podatkowe
VAT-UE: DE 280 450 202
NIP: 228/117/00618

Dyrektor
Hans-Georg Simon



Efektywny: 08/2016

Wszyscy wokół mówią o ochronie środowiska - my stosujemy ją w praktyce i przyczyniamy się do ograniczenia emisji CO₂!

Skuteczne rozwiązania wykonane w 100% z odpadów tworzyw sztucznych



Budownictwo wodne
Roboty ziemne
Architektura krajobrazu
Budowa kolei

Pozostałe

We współpracy z naszymi partnerami rozwojowymi:



Reluma International GmbH

Hirschleithe 10 · 09518 Grossrueckerswalde · Niemcy
Telefon: +49 (0) 3735 / 668128-0 · Telefax: 668128-28

www.relumat.pl

BUDOWNICTWO
WODNE

ROBOTY ZIEMNE

ARCHITEKTURA
KRAJOBRAZU

BUDOWA KOLEI

POZOSTAŁE

Wszyscy wokół mówią o ochronie środowiska - my stosujemy ją w praktyce i i przyczyniamy się do ograniczenia emisji CO₂!

Podkłady kolejowe wykonane z materiału Relumat2000:

Zalety:

- składa się w 100% z plastiku pochodzącego z recyklingu
- przyjazny środowisku
- w 100% zachowuje swój pierwotny kształt, nie poddaje się deformacji
- podkłady są lżejsze od betonowych
- łatwo poddaje się obróbce mechanicznej
- możliwość nadania każdego kształtu
- nie jest wymagana impregnacja karboliną, czy też inną substancją chroniącą przed wodą, a zatem materiał nie odgazowuje w trakcie lata, czy też w trakcie obróbki, co za tym idzie, jest o wiele bardziej ekologiczny
- wysoka odporność na warunki atmosferyczne
- brak możliwości uszkodzenia ze strony szkodników (grzybów, insektów)
- brak możliwości pęknięcia z powodu wysuszenia, lub skłonnych do poddawania się warunkom atmosferycznym
- nie chłonie wody
- wsporniki izoluje prąd i temperatury
- tłumi dźwięk
- stabilność podczas sterowania, lepsze połączenie z podłożem pod podkładami
- w 100% nadaje się do wtórnego recyklingu
- opóźnia rozprzestrzenianie się ognia

Główne składniki materiału Relumat2000:

Relumat2000 est materiałem syntetycznym o następującym składzie: PE (polietylen), PP (polipropylen), inne tworzywa sztuczne (bez PVC i PET) oraz inne składniki (piasek, szkło, aluminium, itp) *

* Tylko niektóre z produktów zawierają składniki dodatkowe.

BUDOWA KOLEI

Korzystanie z naszych produktów w budownictwie kolejowym

Od ponad 10 lat, podkłady kolejowe wykonane z materiału Relumat2000™ są wykorzystywane do tworzenia linii dla tramwajów a także dla kolei wąskotorowych.

Firma Dresdner Verkehrsbetriebe (Dresden Transports) pomogła nam się prędko rozwinąć i używa naszych podkładów kolejowych od roku 2003.



Przełęcz kolejowy Budapeszt



Miniaturowy kolejowy (Berlin)



Prefabrykowane odcinki trasy



Przykręcania szyn



Ułożone podkłady Weisseritztalbahn



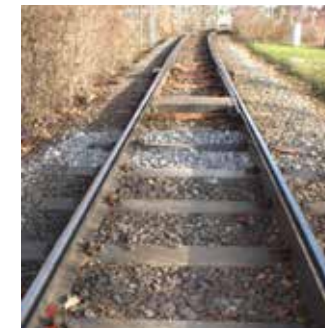
Miniaturowy kolejowy w Dreźnie



Zaciskając łóżko kolejowej



Zamiana węży kolejowych na linii tramwajowej w Berlinie



Tor linia w Dreźnie



Tor linia w Berlinie